



# REUNIÓ FAMÍLIES

## ORIENTACIÓ 4t ESO

25 de març de 2026

**Curs 2025-2026**

# ÍNDEX



## 1. INTRODUCCIÓ

- 1.1. ORIENTACIÓ ACADÈMICA
- 1.2. MAPA DEL SISTEMA EDUCATIU
- 1.3. QUÈ HEM DE TENIR EN COMPTE?
- 1.4. ELECCIÓ D'ESTUDIS

## 2. SI S'ACREDITA 4t d'ESO

- 2.1. BATXILLERAT
- 2.2. CICLES FORMATIUS

## 3. SI NO S'ACREDITA 4t d'ESO

- 3.1. PFI
- 3.2. ALTRES OPCIONS

# 1. INTRODUCCIÓ

# 1. INTRODUCCIÓ

## 1.1. ORIENTACIÓ ACADÈMICA

- **SESSIONS D'ORIENTACIÓ** A LES HORES DE TUTORIA
- **TUTORIES INDIVIDUALITZADES** AMB EL TUTOR/A
- **TUTORIES INDIVIDUALITZADES** AMB L'ORIENTADORA
- **JORNADA D'ORIENTACIÓ** AL CENTRE



**ALUMNAT**

- **REUNIÓ INFORMATIVA**
- **PORTES OBERTES**
- **ENTREVISTES PERSONALS** AMB EL TUTOR/A



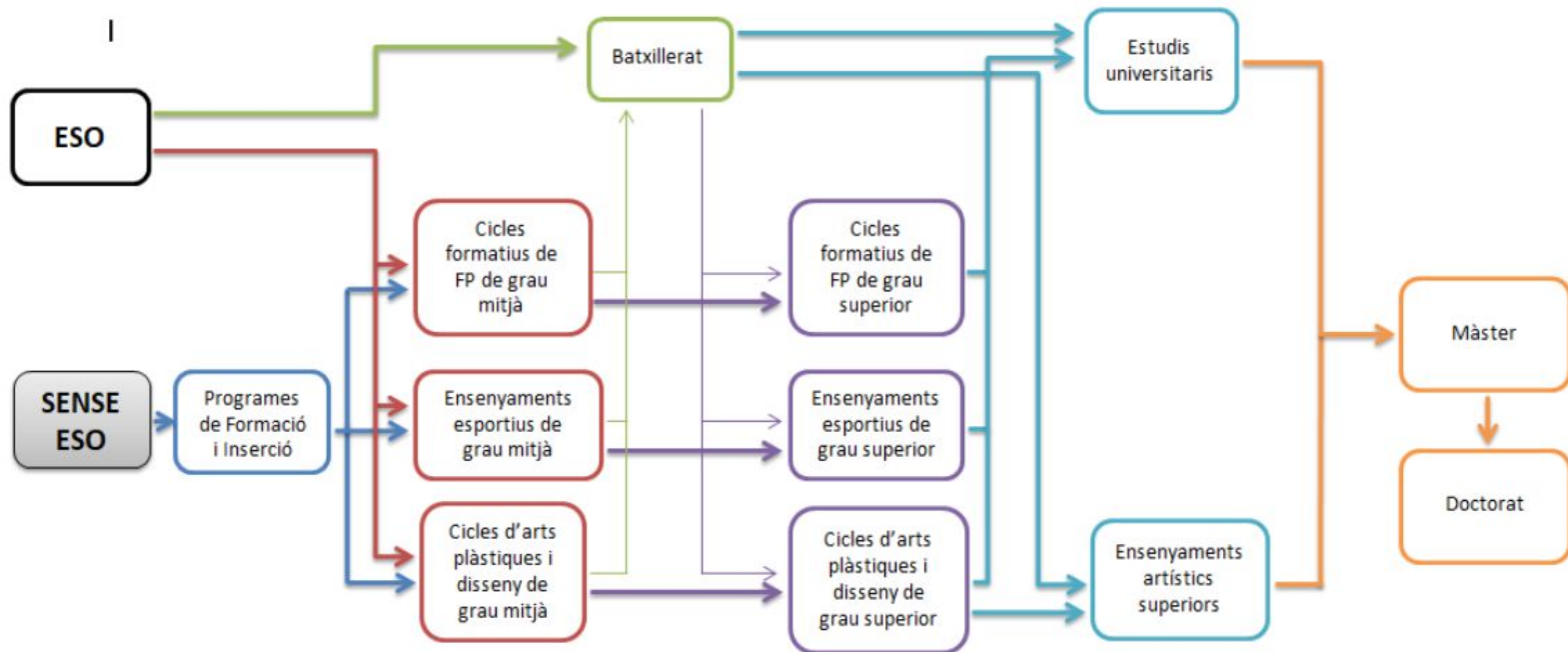
**FAMÍLIA**

# 1. INTRODUCCIÓ

## 1.2. MAPA DEL SISTEMA EDUCATIU



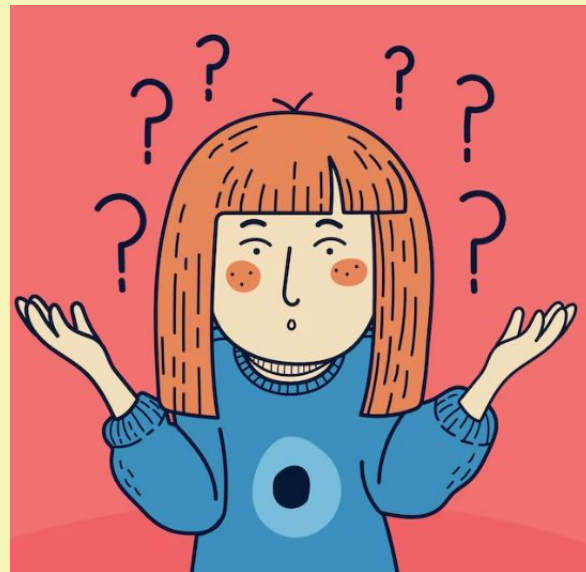
<https://triaeducativa.gencat.cat/ca/inici>



# 1. INTRODUCCIÓ

## 1.3. QUÈ HEM DE TENIR EN COMPTE?

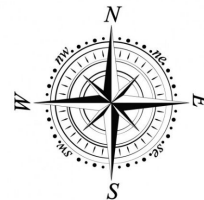
- **Vies d'accés** als ensenyaments, és a dir, requisits que hauràs de complir.
- Quins són els **continguts** que s'imparteixen.
- **Durada** dels estudis.
- **Titulació** que obtindràs en finalitzar.
- **Nivell de dificultat** dels estudis.
- **Preu de la formació**, que pot variar en funció del centre.
- **Beques i ajudes** a les quals pots optar.
- **Opcions acadèmiques** després de superar els estudis.
- **Sortides professionals** i funcions que podràs exercir.
- **Centres** educatius en els quals estudiar.
- **Serveis dels centres** (borsa de treball, aula d'estudis, laboratori...).
- Possibilitat de realitzar **pràctiques** en centres de treball.
- Possibilitat de realitzar **programes** d'intercanvi i/o l'estranger.



# 1. INTRODUCCIÓ

## 1.4. ELECCIÓ D'ESTUDIS

- Per poder fer Cicles o Batxillerat **cal tenir l'ESO aprovada.**
- A partir dels 16 anys, els estudis s'entenen com **postobligatoris** i, per tant, si segueixen estudiant és perquè ho decideixen,
- **Recomanem que segueixin estudiant** i no vagin directament a treballar. Hi ha estudis per totes les opcions.
- **Escoltar la voluntat del fill/a segons els seus interessos i les seves capacitats** (cadascú destaca en diferents coses; tenir en compte el resultat de les competències bàsiques i l'històric de les notes de l'ESO).
- **El que és important és fer bé el que es triï**, per tant, no s'ha d'entendre com un fracàs no escollir l'opció "estàndard".
- **Acceptar la possibilitat d'error en l'elecció** i reconduir-la quan es pugui.
- Entendre que no totes les opcions estan al municipi i **acceptar que potser s'han de desplaçar.**



*“Som conscients que et posem en un compromís dient-te que **“TU DECIDEIXES”**, però això és justament el que et demanem: que prenguis decisions i que siguis **TU** el motor de la teva vida.”*

**2. SI S'ACREDITA 4t d'ESO...**

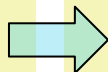
## 2. SI S'ACREDITA 4t d'ESO...

### 2.1. BATXILLERAT



BATXILLERAT AL  
NOSTRE INSTITUT

NOVETATS



En el Batxillerat, els dos cursos s'organitzen en:

- **MATÈRIES COMUNES**
- **MATÈRIA OBLIGATÒRIA DE MODALITAT**  
(una a primer i una a segon curs)
- **MATÈRIES DE MODALITAT**  
(dues com a mínim)
- **MATÈRIES OPTATIVES**
  - 1er curs: una anual i sis trimestrals.
  - 2n curs: una anual i tres trimestrals.
- **TREBALL DE RECERCA** (a segon curs)
- **TUTORIA** (una hora setmanal)

PREINSCRIPCIÓ

### *A QUI ES RECOMANA?*

- Té clar que **vol estudiar un grau universitari**.
- Té un **bon hàbit d'estudi diari** durant l'ESO: planificació i organització del temps i de la feina, responsabilitat, esforç, bona gestió de l'estrès...
- A l'ESO ha aprovat amb **bones notes les matèries instrumentals i les matèries d'itinerari**.
- Ha assolit les **competències bàsiques de la Generalitat amb nivell alt o mitjà alt**.

# 2. SI S'ACREDITA 4t d'ESO...

## 2.2. CICLES FORMATIUS

CICLES FORMATIUS DE GRAU MITJÀ

ENSENYAMENTS DE RÈGIM ESPECIAL

### Famílies professionals

• Activitats físiques i esportives	• Administració i gestió	• Agrària
• Arts gràfiques	• Comerç i màrqueting	• Edificació i obra civil
• Electricitat i electrònica	• Energia i aigua	• Fabricació mecànica
• Fusta, moble i suro	• Hoteleria i turisme	• Imatge i so
• Imatge personal	• Indústries alimentàries	• Indústries extractives
• Informàtica i comunicacions	• Instal·lació i manteniment	• Marítimopesquera
• Química	• Sanitat	• Seguretat i medi ambient
• Serveis socioculturals i a la comunitat	• Tèxtil, confecció i pell	• Transport i manteniment de vehicles

### Grau mitjà

S'han trobat 3 resultats  
**Cures Auxiliars d'Infermeria**

Formació professional: Grau mitjà  
Família professional: Sanitat  
Àmbit professional: Sanitari

### Emergències Sanitàries

Formació professional: Grau mitjà  
Família professional: Sanitat  
Àmbit professional: Sanitari

### Farmàcia i Parafarmàcia

Formació professional: Grau mitjà  
Família professional: Sanitat  
Àmbit professional: Sanitari

### Grau superior

S'han trobat 12 resultats  
**Pròtesis Dentals**

Formació professional: Grau superior  
Família professional: Sanitat  
Àmbit professional: Sanitari

### Radioteràpia i Dosimetria

Formació professional: Grau superior  
Família professional: Sanitat  
Àmbit professional: Sanitari

CALENDARI PREINSCRIPCIÓ

## A QUI ES RECOMANA?

### ALUMNAT QUE BUSCA UN ITINERARI...

- Relacionat amb una **família professional** concreta.

- Amb **terminis finals més curts**.

- Amb **hores de pràctiques curriculars i pràctiques a les empreses**,

### POT SER AVANTATJÓS PERQUÈ...

- Etapes més curtes, amb possibilitat de continuació i amb titulació al final de cada etapa:

CFGM (2 cursos) - CFGS (2 cursos) - Universitat

- Varietat de **famílies professionals** a escollir.

- Augmenta la **motivació**.

- Moltes **sortides professionals** i bona **inserció laboral**.

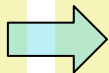
NOTES DE TALL

**3. SI NO S'ACREDITA 4t d'ESO...**

# 3. SI NO S'ACREDITA 4t d'ESO...

## 3.1. PFI

PROGRAMES DE  
FORMACIÓ I  
INSERCIÓ



CENTRES ON ES CURSEN  
PROGRAMES DE FORMACIÓ INICIAL  
(PROVÍNCIA DE TARRAGONA)

### 44 Perfils

En 18 Famílies professionals

- Activitats físiques i esportives
- Administració i gestió
- Agrària
- Arts gràfiques
- Comerç i màrqueting
- Edificació i obra civil
- Electricitat i electrònica
- Fabricació mecànica
- Fusta, moble i suro
- Hoteleria i turisme
- Imatge personal
- Indústries alimentàries
- Informàtica i comunicacions
- Instal·lació i manteniment
- Marítimopesquera
- Sanitat
- Tèxtil, confecció i pell
- Transport i manteniment de vehicles

### A QUI ES RECOMANA?

#### ALUMNAT QUE...

- Tingui entre **16 i 21 anys** i **no hagi obtingut el graduat en ESO.**

#### POT SER AVANTATJÓS PERQUÈ...

- **Qualifiquen** per a una professió.
- **Faciliten** l'accés als cicles formatius de grau mitjà.
- **Milloren** les possibilitats d'accés al treball.
- **Donen accés** a Centres Formació Adults per acabar l'ESO encara que siguis menor de 18 anys

## 3. SI NO S'ACREDITA 4t ESO...

### 3.2. ALTRES OPCIONS

REPETIR CURS

FORMACIÓ  
PROFESSIONAL  
BÀSICA

PROVES  
D'ACCÉS A  
CICLES  
FORMATIUS

PROVA LLIURE  
PER A  
L'OBTENCIÓ  
DEL TÍTOL  
D'ESO

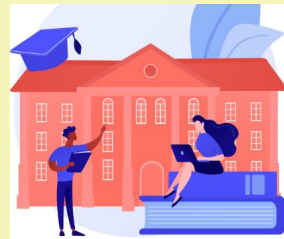
ESCOLA  
D'ADULTS

## A TENIR EN COMPTE...



### PREINSCRIPCIONS

- ★ CONSELL ORIENTADOR
- ★ NOTES DE L'ESO



### PREFERÈNCIES DELS VOSTRES FILLS I FILLES



- **TEST D'INTERESSOS VOCACIONALS I PROFESSIONALS**
- **TEST D'ORIENTACIÓ DEL PERFIL PROFESSIONAL**

**SI TENIU DUBTES, CONTACTEU AMB NOSALTRES:**

**[orientacio@iesjaume1.cat](mailto:orientacio@iesjaume1.cat)**



**LA VOSTRA OPINIÓ ÉS MOLT IMPORTANT!**



<https://ja.cat/orjaume1>