



REUNIÓ FAMÍLIES

ORIENTACIÓ 4t ESO

26 de març de 2025

Curs 2024-2025

ÍNDEX



1. INTRODUCCIÓ

- 1.1. ORIENTACIÓ ACADÈMICA
- 1.2. MAPA DEL SISTEMA EDUCATIU
- 1.3. QUÈ HEM DE TENIR EN COMPTE?
- 1.4. ELECCIÓ D'ESTUDIS

2. SI S'ACREDITA 4t d'ESO

- 2.1. BATXILLERAT
- 2.2. CICLES FORMATIUS

3. SI NO S'ACREDITA 4t d'ESO

- 3.1. PFI
- 3.2. ALTRES OPCIONS

1. INTRODUCCIÓ

1. INTRODUCCIÓ

1.1. ORIENTACIÓ ACADÈMICA

- **SESSIONS D'ORIENTACIÓ** A LES HORES DE TUTORIA
- **TUTORIES INDIVIDUALITZADES** AMB EL TUTOR/A
- **TUTORIES INDIVIDUALITZADES** AMB L'ORIENTADORA
- **JORNADA D'ORIENTACIÓ** AL CENTRE



ALUMNAT

- **REUNIÓ INFORMATIVA**
- **PORTES OBERTES**
- **ENTREVISTES PERSONALS** AMB EL TUTOR/A



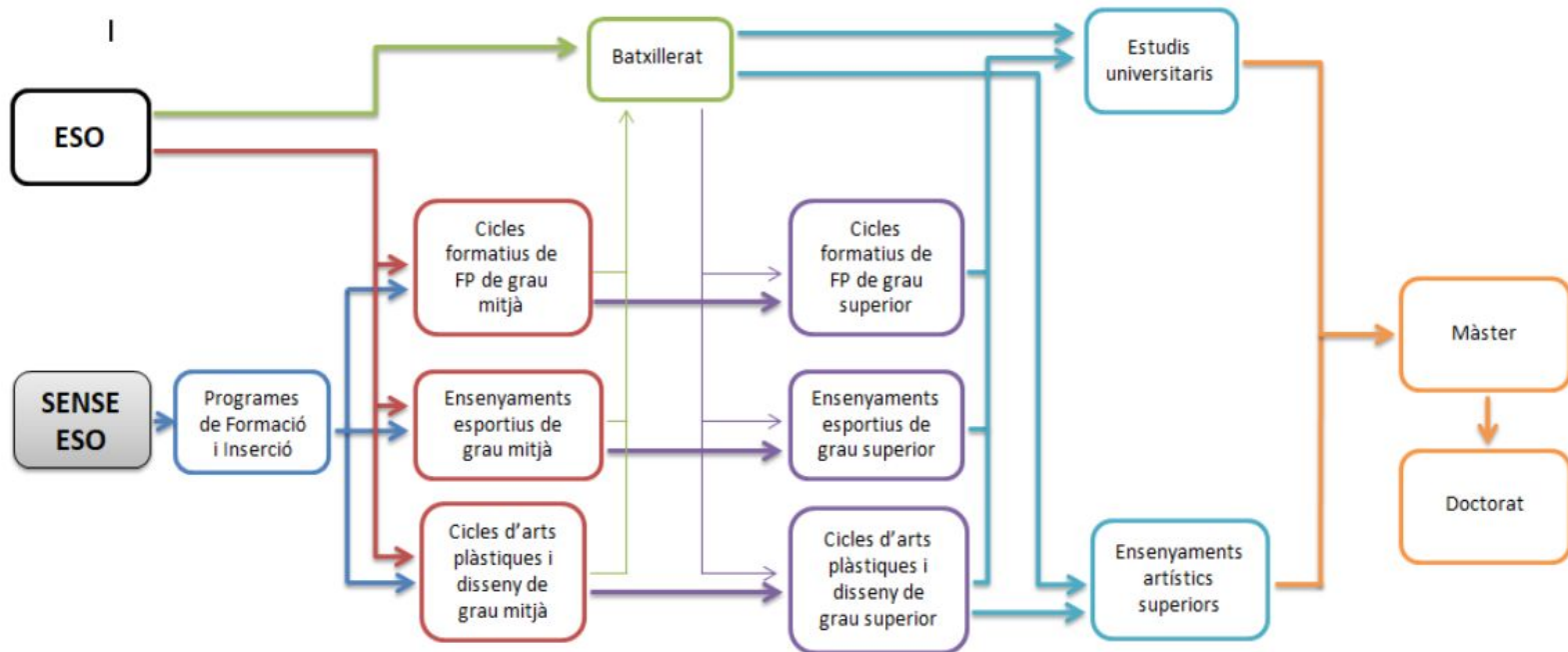
FAMÍLIA

1. INTRODUCCIÓ

1.2. MAPA DEL SISTEMA EDUCATIU



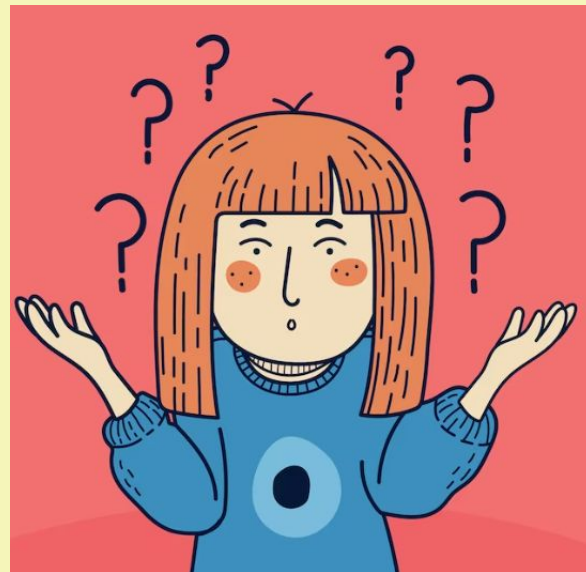
<https://triaeducativa.gencat.cat/ca/inici>



1. INTRODUCCIÓ

1.3. QUÈ HEM DE TENIR EN COMPTE?

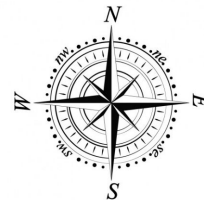
- **Vies d'accés** als ensenyaments, és a dir, requisits que hauràs de complir.
- Quins són els **continguts** que s'imparteixen.
- **Durada** dels estudis.
- **Titulació** que obtindràs en finalitzar.
- **Nivell de dificultat** dels estudis.
- **Preu de la formació**, que pot variar en funció del centre.
- **Beques i ajudes** a les quals pots optar.
- **Opcions acadèmiques** després de superar els estudis.
- **Sortides professionals** i funcions que podràs exercir.
- **Centres** educatius en els quals estudiar.
- **Serveis dels centres** (borsa de treball, aula d'estudis, laboratori...).
- Possibilitat de realitzar **pràctiques** en centres de treball.
- Possibilitat de realitzar **programes** d'intercanvi i/o l'estranger.



1. INTRODUCCIÓ

1.4. ELECCIÓ D'ESTUDIS

- Per poder fer Cicles o Batxillerat **cal tenir l'ESO aprovada.**
- A partir dels 16 anys, els estudis s'entenen com **postobligatoris** i, per tant, si segueixen estudiant és perquè ho decideixen,
- **Recomanem que segueixin estudiant** i no vagin directament a treballar. Hi ha estudis per totes les opcions.
- **Escoltar la voluntat del fill/a segons els seus interessos i les seves capacitats** (cadascú destaca en diferents coses; tenir en compte el resultat de les competències bàsiques i l'històric de les notes de l'ESO).
- **El que és important és fer bé el que es triï**, per tant, no s'ha d'entendre com un fracàs no escollir l'opció "estàndard".
- **Acceptar la possibilitat d'error en l'elecció** i reconduir-la quan es pugui.
- Entendre que no totes les opcions estan al municipi i **acceptar que potser s'han de desplaçar.**



*“Som conscients que et posem en un compromís dient-te que **“TU DECIDEIXES”**, però això és justament el que et demanem: que prenguis decisions i que siguis **TU** el motor de la teva vida.”*

2. SI S'ACREDITA 4t d'ESO...

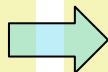
2. SI S'ACREDITA 4t d'ESO...

2.1. BATXILLERAT



BATXILLERAT AL
NOSTRE INSTITUT

NOVETATS



En el Batxillerat, els dos cursos s'organitzen en:

- **MATÈRIES COMUNES**
- **MATÈRIA OBLIGATÒRIA DE MODALITAT**
(una a primer i una a segon curs)
- **MATÈRIES DE MODALITAT**
(dues com a mínim)
- **MATÈRIES OPTATIVES**
 - 1er curs: una anual i sis trimestrals.
 - 2n curs: una anual i tres trimestrals.
- **TREBALL DE RECERCA** (a segon curs)
- **TUTORIA** (una hora setmanal)

A QUI ES RECOMANA?

- Té clar que **vol estudiar un grau universitari**.
- Té un **bon hàbit d'estudi diari** durant l'ESO: planificació i organització del temps i de la feina, responsabilitat, esforç, bona gestió de l'estrès...
- A l'ESO ha aprovat amb **bones notes les matèries instrumentals i les matèries d'itinerari**.
- Ha assolit les **competències bàsiques de la Generalitat amb nivell alt o mitjà alt**.

PREINSCRIPCIÓ

2. SI S'ACREDITA 4t d'ESO...

2.2. CICLES FORMATIUS

CICLES FORMATIUS DE GRAU MITJÀ

ENSENYAMENTS DE RÈGIM ESPECIAL

Famílies professionals

• Activitats físiques i esportives	• Administració i gestió	• Agrària
• Arts gràfiques	• Comerç i màrqueting	• Edificació i obra civil
• Electricitat i electrònica	• Energia i aigua	• Fabricació mecànica
• Fusta, moble i suro	• Hoteleria i turisme	• Imatge i so
• Imatge personal	• Indústries alimentàries	• Indústries extractives
• Informàtica i comunicacions	• Instal·lació i manteniment	• Marítimopesquera
• Química	• Sanitat	• Seguretat i medi ambient
• Serveis socioculturals i a la comunitat	• Tèxtil, confecció i pell	• Transport i manteniment de vehicles

Grau mitjà

S'han trobat 3 resultats
Cures Auxiliars d'Infermeria

Formació professional: Grau mitjà
Família professional: Sanitat
Àmbit professional: Sanitari

Emergències Sanitàries

Formació professional: Grau mitjà
Família professional: Sanitat
Àmbit professional: Sanitari

Farmàcia i Parafarmàcia

Formació professional: Grau mitjà
Família professional: Sanitat
Àmbit professional: Sanitari

Grau superior

S'han trobat 12 resultats
Pròtesis Dentals

Formació professional: Grau superior
Família professional: Sanitat
Àmbit professional: Sanitari

Radioteràpia i Dosimetria

Formació professional: Grau superior
Família professional: Sanitat
Àmbit professional: Sanitari

PREINSCRIPCIÓ

A QUI ES RECOMANA?

ALUMNAT QUE BUSCA UN ITINERARI...

- Relacionat amb una **família professional** concreta.

- Amb **terminis finals més curts**.

- Amb **hores de pràctiques curriculars i pràctiques a les empreses**,

POT SER AVANTATJÓS PERQUÈ...

- Etapes més curtes, amb possibilitat de continuació i amb titulació al final de cada etapa:

CFGM (2 cursos) - CFGS (2 cursos) - Universitat

- Varietat de **famílies professionals** a escollir.

- Augmenta la **motivació**.

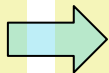
- Moltes **sortides professionals** i bona **inserció laboral**.

3. SI NO S'ACREDITA 4t d'ESO...

3. SI NO S'ACREDITA 4t d'ESO...

3.1. PFI

PROGRAMES DE
FORMACIÓ I
INSERCIÓ



44 Perfils En 18 Famílies professionals

- Activitats físiques i esportives
- Administració i gestió
- Agrària
- Arts gràfiques
- Comerç i màrqueting
- Edificació i obra civil
- Electricitat i electrònica
- Fabricació mecànica
- Fusta, moble i suro
- Hoteleria i turisme
- Imatge personal
- Indústries alimentàries
- Informàtica i comunicacions
- Instal·lació i manteniment
- Maritimopesquera
- Sanitat
- Tèxtil, confecció i pell
- Transport i manteniment de vehicles

CENTRES ON ES CURSEN
PROGRAMES DE FORMACIÓ INICIAL
(PROVÍNCIA DE TARRAGONA)

A QUI ES RECOMANA?

ALUMNAT QUE...

- Tingui entre **16 i 21 anys** i **no hagi obtingut el graduat en ESO.**

POT SER AVANTATJÓS PERQUÈ...

- **Qualifiquen** per a una professió.
- **Faciliten** l'accés als cicles formatius de grau mitjà.
- **Milloren** les possibilitats d'accés al treball.

3. SI NO S'ACREDITA 4t ESO...

3.2. ALTRES OPCIONS

REPETIR CURS

FORMACIÓ
PROFESSIONAL
BÀSICA

PROVES
D'ACCÉS A
CICLES
FORMATIUS

PROVA LLIURE
PER A
L'OBTENCIÓ
DEL TÍTOL
D'ESO

ESCOLA
D'ADULTS

COSES A TENIR EN COMPTE:

**CONSELL
ORIENTADOR**

l'enviarem aviat

PREINSCRIPCIONS

**RESULTATS DE LES
COMPETÈNCIES BÀSIQUES**

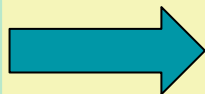
us enviarem els resultats

**TEST
D'INTERESSOS
VOCACIONALS I
PROFESSIONALS**
l'han fet a tutoria

NOTES DE L'ESO

PREFERÈNCIES DELS VOSTRES FILLS I FILLES

DUBTES



orientacio@iesjaume1.cat

LA VOSTRA OPINIÓ ÉS MOLT IMPORTANT!



<https://ja.cat/orjaume1>