

ERASMUS




Institut Jaume I
SALOU

PORTES OBERTES INSTITUT JAUME I

11 de març de 2025

10

RAONS PER ESCOLLIR EL JAUME I

A large, stylized number '1' with a hatched, sketch-like texture.

RÀTIOS BAIXES

Dels quatre grups oficials, el centre en fa cinc per poder oferir ràtios més baixes i una millor atenció de l'alumnat.

A large, stylized number '2' with a hatched, sketch-like texture.

SETMANA D'ACOLLIDA

L'alumnat de 1r d'ESO dedica els primers dies a conèixer el centre i els seus companys.

A large, stylized number '3' with a hatched, sketch-like texture.

METODOLOGIES ACTIVES

Apostem per metodologies amb enfocament globalitzat, competencials i transversals i promovem el treball cooperatiu. Projectes destacats:

- "Mates en moviment" a 1r ESO.
- Projecte "STEAM".

A large, stylized number '4' with a hatched, sketch-like texture.

ATENCIÓ A LA DIVERSITAT

Adaptacions curriculars, Aula d'Acollida, SIEI, Orientació, participacions en concursos...

FOMENT DE LES LLENGÜES ESTRANGERES

Algunes assignatures s'imparteixen parcialment en anglès. Impartició d'alemany i francès a tot l'alumnat a 1r ESO. Taller de conversa en anglès, en grups molt reduïts i amb una professor nadiu (col·laboració de l'AMPA). Preparació dels exàmens oficials i projectes Erasmus+.

5

ORDINADORS PERSONALS

Tot l'alumnat de 1r d'ESO disposarà d'un ordinador d'ús personal.

6

BONS RESULTATS ACADÈMICS

Bons resultats a les proves acadèmiques externes: proves diagnòstiques 2n ESO, CCBB 4t ESO i PAU..

7

OFERTA POSTOBLIGATÒRIA

L'alumnat té al seu abast tota l'oferta de batxillerat (científicotecnològic, artístic, ciències socials i humanitats i esportiu) i de cicles formatius de les famílies de Serveis a la Comunitat i Administració i Gestió. Així mateix, també tenen accés als Ensenyaments Esportius.,

8

PROFESSORAT

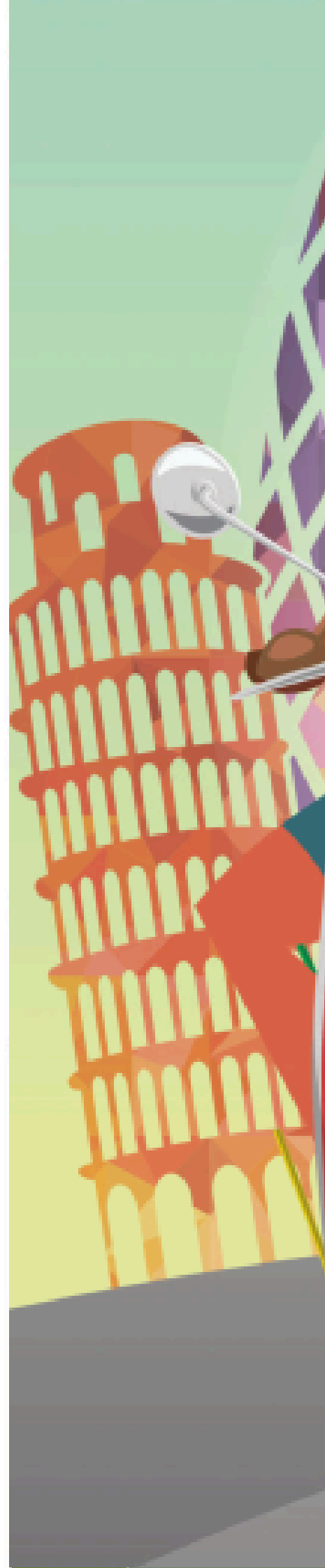
Equip de professorat compromès amb el centre, amb les famílies i amb l'alumnat.

9

10

CONTACTE ESTRET AMB LES FAMÍLIES

Contacte permanent amb les famílies mitjançant correu corporatiu de centre, trobades presencials i telefòniques. Des de l'aplicació iEduca Tokapp, notificacions setmanals amb informació de l'alumne/a.



COM FER LA PREI

TRAMITACIÓ

- Des de la pàgina web de l'institut (www.iesjaume1.cat), us heu de dirigir a **Secretaria, Preinscripció i matrícula, ESO**.
- Trobareu la l'enllaç a la sol·licitud electrònica a l'apartat **Tramitació de la preinscripció d'ESO**.
- Per fer la sol·licitud cal disposar:
 - del núm. d'identificació de l'alumne **RALC** (l'escola i/o institut de procedència us el pot facilitar).
 - d'un identificador digital: idcat mòbil, idcat, dni electrònic, clave...

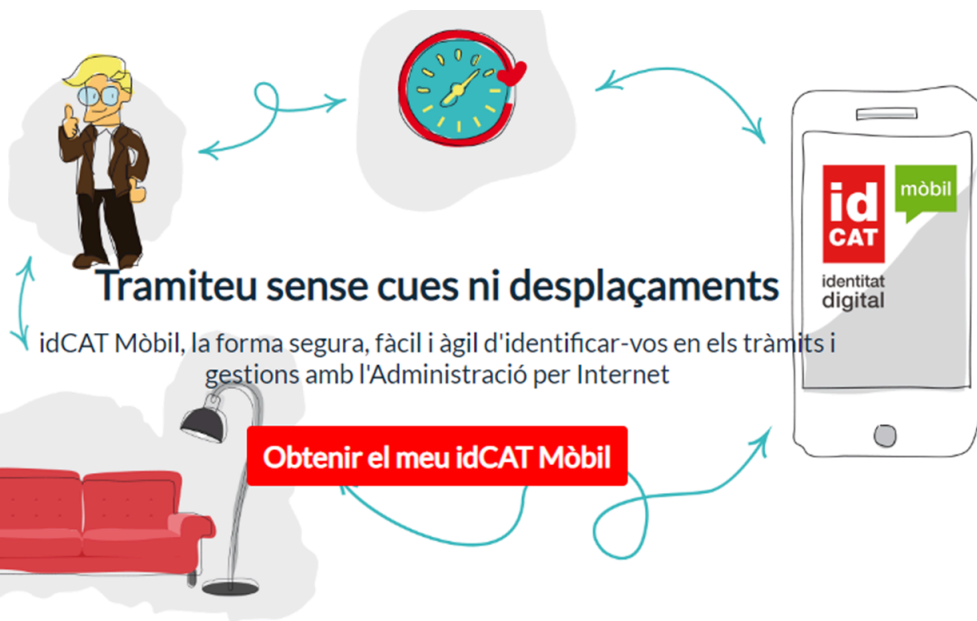


- Pràcticament la totalitat de les dades es carregaran automàticamen si entreu amb identificador digital i número RALC

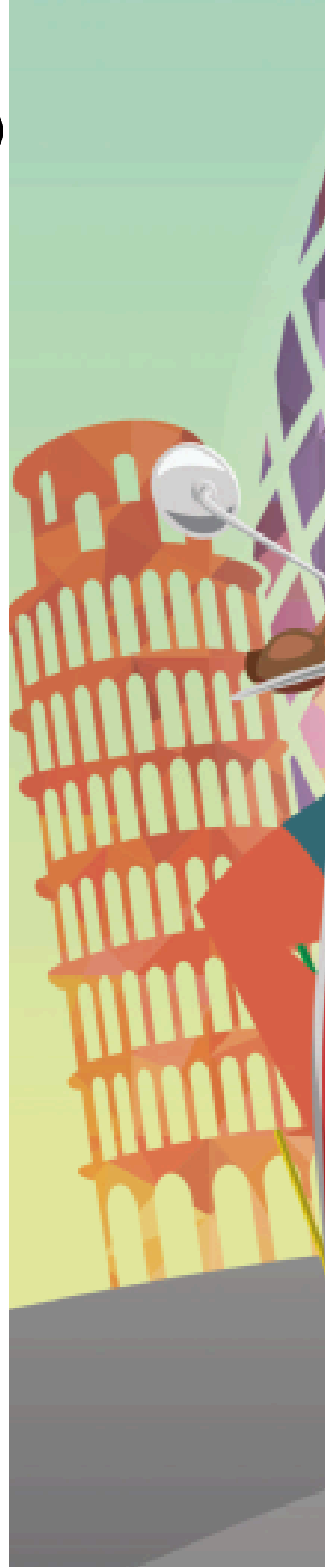
NSCRIPCIÓ A ESO

COM OBTENIR FÀCILMENT UN IDENTIFICADOR DIGITAL

- DNI o Targeta de resident o Certificat de Registre UE o Passaport
- Targeta sanitària
- Telèfon mòbil



Si no teniu identificador digital haureu d'adjuntar còpia de la documentació escanejada o fotografiada.



COM FER LA PREI

CRITERIS DE BAREM

Preferències d'accés

- Escoles **públiques** de Salou.

Criteris prioritaris

- Tenir **germans** escolaritzats al centre en el moment de la preinscripció (**50 punts**)
- Proximitat. Només es pot al·legar un dels dos següents:
 - Proximitat (Salou) del **domicili habitual** de l'alumne (**30 punts**)
 - Proximitat (Salou) del **centre de treball** del pare, mare o tutor legal (**20 punts**)
- Si el pare, mare o tutor legal són beneficiaris de la **renda garantida de ciutadania** (**15 punts**)

NOMÉS EN CAS D'EMPAT

Criteri complementari (es tindrà en compte en cas d'empat)

- Discapacitat de l'alumne/a, pare o mare, tutor legal o germans (igual o superior al 33%): **15 punts**
- Quan el pare, la mare o el tutor legal treballen al centre en el moment en què es presenta la sol·licitud: **10 punts**
- Formar part d'una família nombrosa: **10 punts**
- Formar part d'una família monoparental: **10 punts**
- Haver nascut en un part múltiple: **10 punts**
- Quan l'alumne/a es troba en situació d'acolliment familiar: **10 punts**
- Per tenir la condició de víctima de violència de gènere o de terrorisme: **10 punts**

INSCRIPCIÓ A ESO

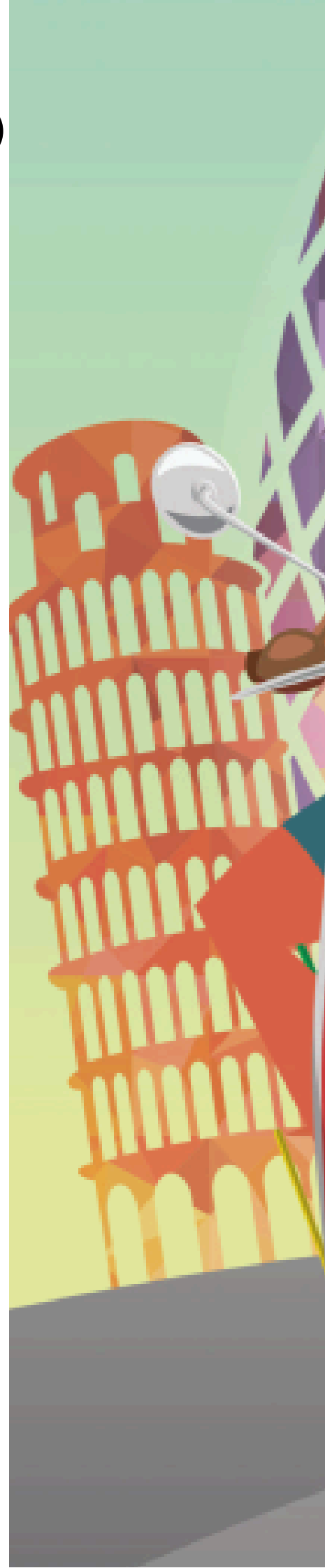
CALENDARI COMPLET ESO

- Publicació de l'oferta inicial: **11 de març**
- Presentació de sol·licituds: **del 14 al 26 de març**
- Publicació de la llista de sol·licituds amb puntuació provisional: **24 d'abril**
- Termini de reclamacions de la puntuació provisional: **del 24 al 29 d'abril**
- Publicació de la llista de sol·licituds, un cop resoltes les reclamacions: **5 de maig**
- Sorteig del número de desempat: **8 de maig**
- Publicació llista ordenada: **9 de maig**
- Període d'ampliació de peticions per a les sol·licituds sense assignació:
 - per alumnes NEE B- **21 i 22 de maig**
 - per alumnes ordinaris- **del 4 al 6 de juny**
- Publicació de l'oferta final: **16 de juny**
- Publicació de les llistes d'alumnes amb plaça assignada: **16 de juny**
- Període de matrícula: **del 25 de juny al 3 de juny**
- Publicació de la llista d'alumnes matriculats: **30 de setembre**

PERÍODE DE PREINSCRIPCIÓ

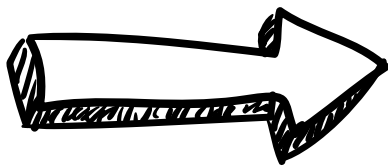
Del 14 al 26 de març de 2024, telemàticament. Més informació a: <https://preinscripcio.gencat.cat/ca/inici/>

Codi del centre: 43007543



Moltes gràcies per la vostra assistència!

Ajuda'ns a millorar



SCAN ME

